



# StageSource L3t

パワードスピーカー

トリアンプ方式による低域と低中域に10"、高域1.4" (1"スロート)コンプレッションドライバーを搭載した3Wayパワードスピーカー。デジタル・ミキサーを内蔵し2×マイク/インストゥルメントコンボ入力可能。パワフルなDSPによる多彩なスピーカーモード、マルチバンドフィードバックサブプレッション等を搭載。

形式	トリアンプ3WAY/バスレフ型パワードスピーカー
再生周波数帯域 (-10dB)	40Hz - 19kHz (Reference/P.A.スピーカーモード)
再生周波数特性 (±3dB)	51Hz - 18kHz (Reference/P.A.スピーカーモード)
公称指向角度 (水平×垂直)	100° x 50° 高域に定指向性 (CD) ホーン
最大出力音圧 (実測値peak)	132dB SPL@1m (unweighted, measured indoors with music program material)
クロスオーバー周波数	LF1 Low-pass - 250Hz LF2 to HFクロスオーバー可変: 2.2kHz - 7.0kHz (スピーカーモードで変更)
スピーカーユニット	LF 10"コーン × 2, 2"ボイスコイル, 4Ω HF 1" スロートコンプレッションドライバー, 1.4" ボイスコイル, 8Ω
エンクロージャー	15mmエンクロージャー, 18mmバッフル, マルチプライハードウッド, テキスチャーブラック塗装
ハンドル	リトラクタブルハンドル × 1
フロアモニター角度	60° (キックスタンド使用時), 30° (ハンドル使用時)
ボールマウントソケット	センサー付き35mmボールカップ
吊金具	サスペンションポイント: M10 × 38.1mmスレッドインサート, 4個 プルバックポイント: M10 × 38.1mmスレッドインサート, 1個
パワーアンプ	アンプ駆動方式 LF1:クラスD, LF2:クラスD, HF:クラスAB 定格出力 ダイナミック 連続 1485W (LF1:655W, LF2:655W, HF:175W) 742W (LF1:327W, LF2:327W, HF:88W) 空冷方式 デジタル制御スピード可変50mmファン AD/DA 24bit 48kHzサンプリング シグナルプロセッシング 48bit スピーカーモード Reference/P.A., Playback, Floor Monitor, Keyboards, Acoustic Guitar, Electric Guitar 内蔵エフェクト リバーブ, モジュレーション, フィードバックサブプレッション, アコースティックモデリング センサー スピーカーオリエンテーション, ボールセンサー プロテクション 出力過電流, 過温度, DC-fault リミッティング開始ポイント +7dBu入力 (Reference/P.A.スピーカーモード, マスターレベルコントロール=センタークリック) -5dBu入力 (Reference/P.A.スピーカーモード, マスターレベルコントロール=最大)
リアパネル	入力コネクタ Combo x1: Line Level, 100kΩ/バランス RCA PIN x2: Line Level, 20kΩ/バランス XLR-L6 LINK x1: デジタル 出力コネクタ XLR-Loop Thru x1: ソースに依存 XLR-Mix Out x1: 680Ω/バランス XLR-L6 LINK: デジタル コントロール フィードバックサブプレッション機能オン/オフ/モード, スピーカーモード, マスターレベル
サイドパネル	入力コネクタ Combo x2: 2.63kΩ/バランス (Pad=0dB), 23.7kΩ/バランス (Pad=20dB) ゲインレンジ: -∞ to +57dB (Pad=0dB); -∞ to 37dB (Pad=20dB) 最大入力レベル +25dBu (Gain=最小のON位置, 20dB Padオン) コントロール Gain x2, 20dB Pad x2, 3バンドEQ (Midスイープ), Modレベル, Reverbレベル, フィードバックサブプレッション・オン/オフ, Dual Mono/Stereo Linkモード, Acoustic Modelingアマウント, オン/オフ
消費電力	1/8出力 250W
電源電圧	AC100V・50/60Hz
寸法 (W x H x D) ・質量	312 x 861 x 312 mm・26.1kg
別売アクセサリ	スピーカーバッグ, ショートポール, ロングポール, アイボルトサスペンションキット



# StageSource L3t

パワースピーカー

## ●入出力特性

### アナログ入力規格

入力端子	GAIN	入力インピーダンス	ソースインピーダンス	入力レベル		コネクター
				規定レベル	最大ノンクリップレベル	
Mic/Line Inputs 1/2 Combo (XLR/ 1/4") - side panel	+57dB	2.63k $\Omega$	50-600 $\Omega$ Mics	+4 dBu(1.23V)	+25 dBu(13.78V)	Combo (XLR/ 1/4") (Balanced)*
Combo Inputs XLR - rear panel	—	100k $\Omega$	600 $\Omega$ Lines	+4 dBu(1.23 V)	+20 dBu(7.75V)	Combo (XLR/ 1/4") (Balanced)*
Combo Inputs 1/4" - rear panel	—	100k $\Omega$	600 $\Omega$ Lines	+4 dBu(1.23 V)	+20 dBu(7.75V)	Combo (XLR/ 1/4") (Balanced)*
Aux In - RCA	—	20k $\Omega$	600 $\Omega$ Lines	+10 dBV(3.16 V)	+16 dBV(6.31V)	RCA pin jack (Unbalanced)

\* XLR/バランス (1 = GND, 2 = HOT, 3 = COLD)

\* 1/4"フォーンバランス (Tip = HOT, Ring = COLD, Sleeve = GND)

\* アンバランス (Tip=OUT, Ring=IN, Sleeve=GND)

• 0dBu = 0.775 Vrms. 0dBV = 1.00 Vrms.

### アナログ出力規格

出力端子	出力インピーダンス	負荷インピーダンス	出力レベル		コネクター
			規定レベル	最大ノンクリップレベル	
Mix Out	680 $\Omega$	600 $\Omega$ Lines	+4 dBu(1.23 V)	+20.6 dBu(8.3V)	XLR-3-31 Type (Balanced)*

\* バランス (1 = GND, 2 = HOT, 3 = COLD)

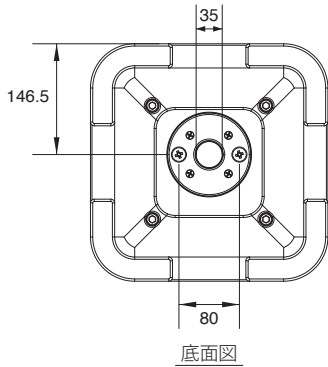
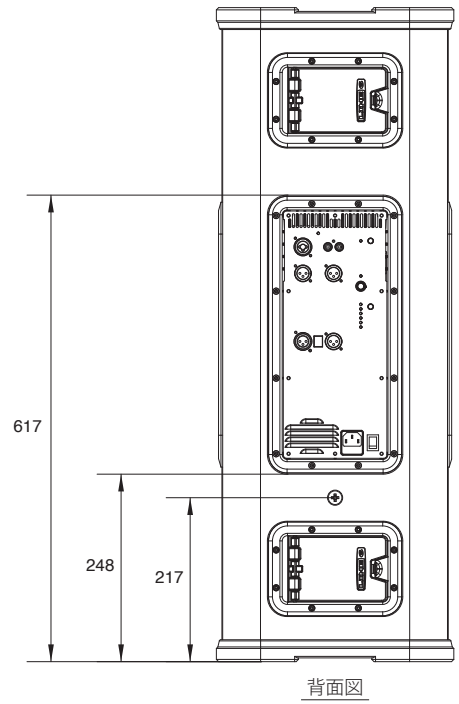
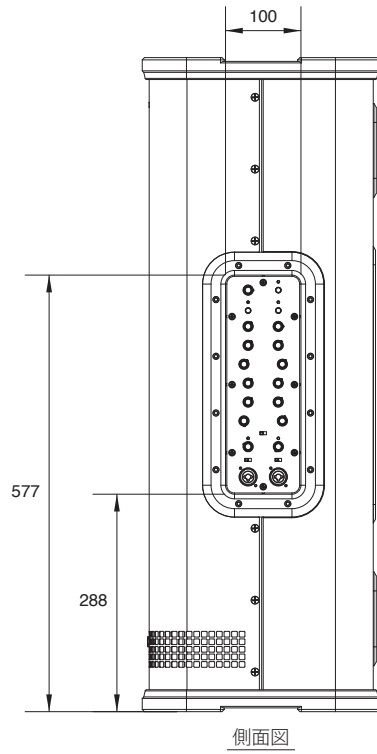
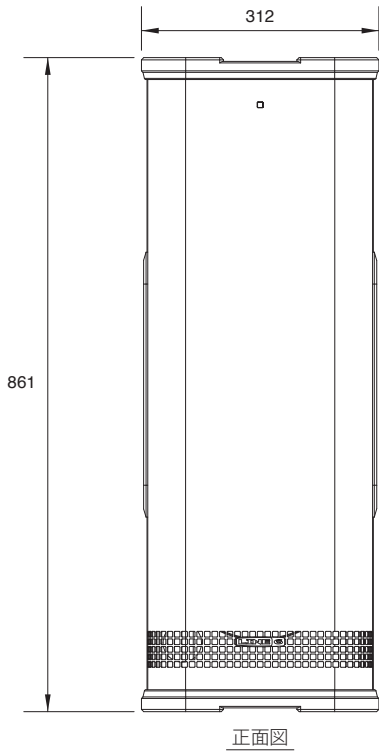
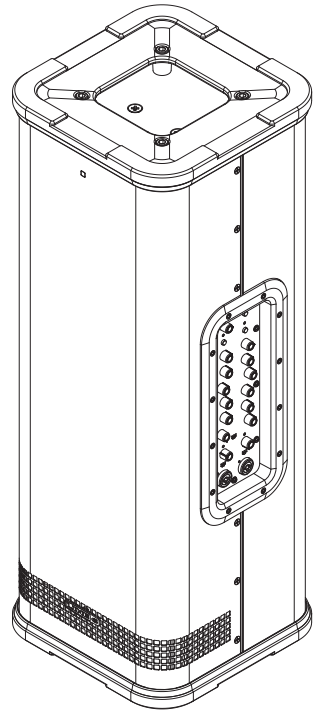
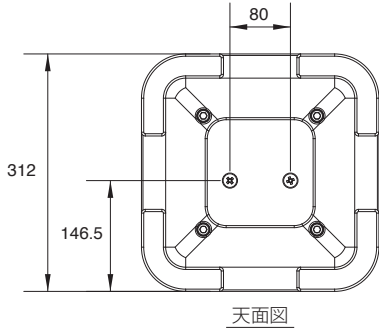
• 0dBu = 0.775 Vrms. 0dBV = 1.00 Vrms.



# StageSource L3t

パワードスピーカー

●外観図



SCALE: 1/10

(単位: mm)

●ブロックダイアグラム

