



StageSource L2t

パワードスピーカー

バイアンプ方式による低域10"、高域1.4"(1"スロート)コンプレッションドライバーを搭載した2Wayパワードスピーカー。デジタル・ミキサーを内蔵し2×マイク/インストゥルメントコンボ入力可能。パワフルなDSPによる多彩なスピーカーモード、マルチバンドフィードバックサブプレッション等を搭載。

形式	バイアンプ2WAY/バスレフ型パワードスピーカー	
再生周波数帯域 (-10dB)	44Hz - 19kHz (Reference/P.A.スピーカーモード)	
再生周波数特性 (±3dB)	51Hz - 18kHz (Reference/P.A.スピーカーモード)	
公称指向角度 (水平×垂直)	100° x 50° 高域に定指向性 (CD) ホーン	
最大出力音圧 (実測値peak)	128dB SPL@1m (unweighted, measured indoors with music program material)	
クロスオーバー周波数	LF to HFクロスオーバー - 可変; 2.2kHz to 7.0kHz (スピーカーモードで変更)	
スピーカーユニット	LF	10"コーン、2"ボイスコイル、4Ω
	HF	1" スロートコンプレッションドライバー、1.4" ボイスコイル、8Ω
エンクロージャー	15mmエンクロージャー、18mmバッフル、マルチプライハードウッド、テキスチャーブラック塗装	
ハンドル	リトラクタブルハンドル × 1	
フロアモニター角度	60° (キックスタンド使用時)、30° (ハンドル使用時)	
ポールマウントソケット	センサー付き35mmポールカップ	
吊金具	サスペンションポイント: M10 × 38.1mmスレッドインサート、4個 ブルバックポイント: M10 × 38.1mmスレッドインサート、1個	
パワーアンプ	アンプ駆動方式	LF:クラスD、HF:クラスAB
	定格出力	ダイナミック 830W (LF:655W、HF:175W) 連続 415W (LF:327W、HF:88W)
	空冷方式	デジタル制御スピード可変50mmファン
	AD/DA	24bit 48kHzサンプリング
	シグナルプロセッシング	48bit
	スピーカーモード	Reference/P.A.、Playback、Floor Monitor、Keyboards、Acoustic Guitar、Electric Guitar
	内蔵エフェクト	リバーブ、モジュレーション、フィードバックサブプレッション、アコースティックモデリング
	センサー	スピーカーオリエンテーション、ポールセンサー
	プロテクション	出力過電流、過温度、DC-fault
	リミッティング開始ポイント	+6dBu入力 (Reference/P.A.スピーカー・モード: マスターレベル・コントロール = センタークリック) -6dBu入力 (Reference/P.A.スピーカー・モード: マスターレベル・コントロール = 最大)
リアパネル	入力コネクタ	Combo x1: Line Level、100kΩバランス RCA PIN x2: Line Level、20kΩバランス XLR-L6 LINK x1: デジタル
	出力コネクタ	XLR-Loop Thru x1: ソースに依存 XLR-Mix Out x1: 680Ωバランス XLR-L6 LINK: デジタル
	コントロール	フィードバックサブプレッション機能オン/オフ/モード、スピーカーモード、マスターレベル
サイドパネル	入力コネクタ	Combo x2: 2.63kΩバランス (Pad=0dB)、23.7kΩバランス (Pad=20dB) ゲインレンジ: -∞ to +57dB (Pad=0dB)、-∞ to 37dB (Pad=20dB)
	最大入力レベル	+25dBu (Gain=最小のON位置、20dB Padオン)
	コントロール	Gain x2、20dB Pad x2、3バンドEQ (Midスイープ)、Modレベル、Reverbレベル、フィードバックサブプレッション・オン/オフ、Dual Mono/Stereo Linkモード、Acoustic Modelingアメント、オン/オフ
消費電力	1/8出力	250W
電源電圧	AC100V・50/60Hz	
寸法 (W x H x D) ・質量	312 x 603 x 312 mm・17.7kg	
別売アクセサリ	スピーカーバッグ、ショートポール、ロングポール、アイボルトサスペンションキット	



StageSource L2t

パワースピーカー

●入出力特性

アナログ入力規格

入力端子	GAIN	入力インピーダンス	ソースインピーダンス	入力レベル		コネクター
				規定レベル	最大ノンクリップレベル	
Mic/Line Inputs 1/2 Combo (XLR/ 1/4") - side panel	+57dB	2.63k Ω	50-600 Ω Mics	+4 dBu(1.23V)	+25 dBu(13.78V)	Combo (XLR/ 1/4") (Balanced)*
Combo Inputs XLR - rear panel	—	100k Ω	600 Ω Lines	+4 dBu(1.23 V)	+20 dBu(7.75V)	Combo (XLR/ 1/4") (Balanced)*
Combo Inputs 1/4" - rear panel	—	100k Ω	600 Ω Lines	+4 dBu(1.23 V)	+20 dBu(7.75V)	Combo (XLR/ 1/4") (Balanced)*
Aux In - RCA	—	20k Ω	600 Ω Lines	+10 dBV(3.16 V)	+16 dBV(6.31V)	RCA pin jack (Unbalanced)

* XLR/バランス (1 = GND, 2 = HOT, 3 = COLD)

* 1/4"フォーンバランス (Tip = HOT, Ring = COLD, Sleeve = GND)

* アンバランス (Tip=OUT, Ring=IN, Sleeve=GND)

• 0dBu = 0.775 Vrms. 0dBV = 1.00 Vrms.

アナログ出力規格

出力端子	出力インピーダンス	負荷インピーダンス	出力レベル		コネクター
			規定レベル	最大ノンクリップレベル	
Mix Out	680 Ω	600 Ω Lines	+4 dBu(1.23 V)	+20.6 dBu(8.3V)	XLR-3-31 Type (Balanced)*

* バランス (1 = GND, 2 = HOT, 3 = COLD)

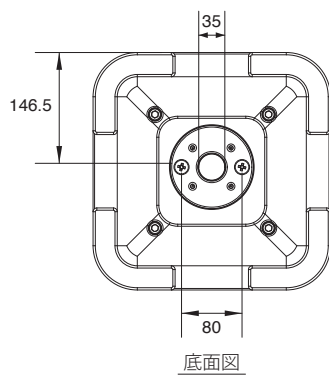
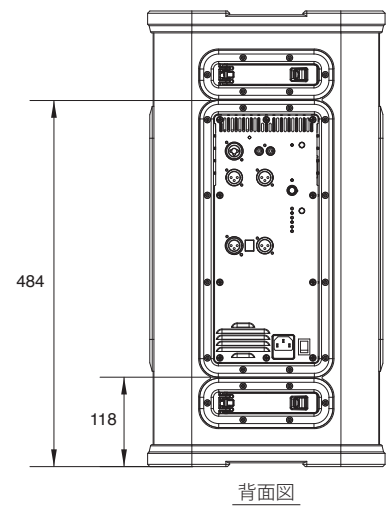
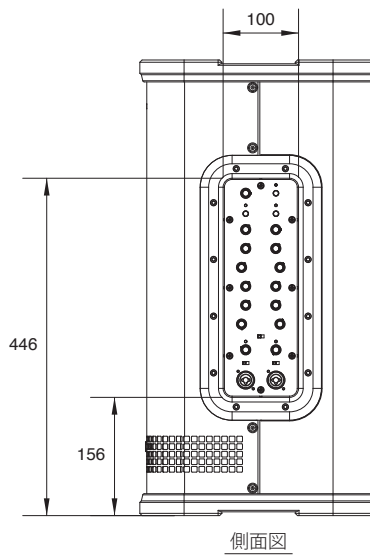
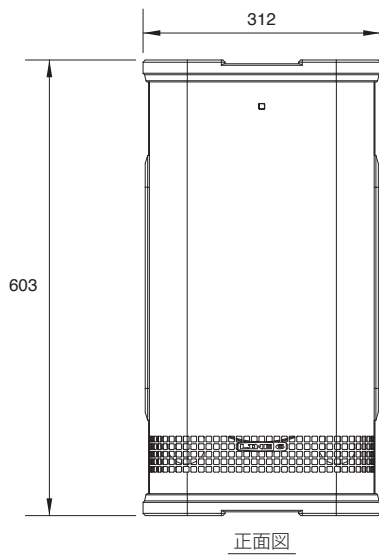
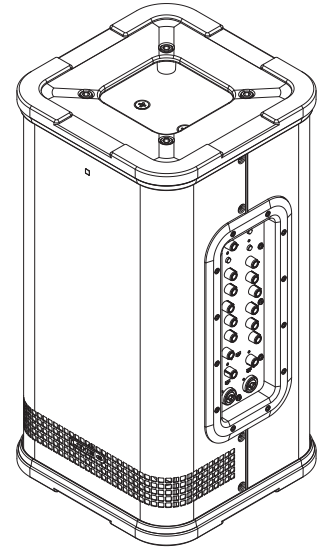
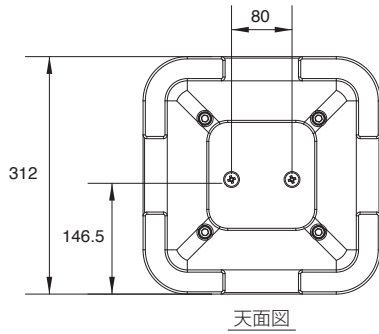
• 0dBu = 0.775 Vrms. 0dBV = 1.00 Vrms.



StageSource L2t

パワードスピーカー

●外観図



SCALE: 1/10

(単位: mm)

●ブロックダイアグラム

